



UN MEILLEUR

FUTUR POUR

LES JEUNES

# MISSIONS



|| Notre mission est de transmettre le **plaisir d'apprendre**. À l'Exploradôme, les visiteurs découvrent, explorent ensemble, réfléchissent par eux-mêmes, apprennent à raisonner. Il est essentiel de construire **l'autonomie intellectuelle des citoyens** ! ||

GOÉRY DELACÔTE

Président de l'association Savoir Apprendre

SE CONSTRUIRE  
S'ÉPANOUIR  
SE FORMER  
S'INSÉRER

|| Vecteur de **cohésion sociale** et de socle commun de connaissances, la culture scientifique et technique est un outil indispensable pour développer notre société. En valorisant cette culture, notre association permet à ses publics de **se construire, se former** et s'insérer socialement comme professionnellement. ||



AMAR ABER

Directeur de l'Exploradôme et d'APIS

≈ 75 000  
BÉNÉFICIAIRES  
DE NOS PROJETS OU  
FORMATIONS

## SAVOIR APPRENDRE

20 ans d'expérience

Notre association favorise l'accès à la connaissance scientifique et technique en promouvant la formation et la découverte de métiers auprès des publics défavorisés et ce, grâce à une approche ludique.

## L'ASSOCIATION ET SES PRINCIPALES MISSIONS

- ... **ÉVEILLER**  
la curiosité et l'intérêt pour les sciences et les techniques
- ... **RENDRE ACCESSIBLES**  
les sciences et le numérique au plus grand nombre
- ... **FORMER ET FAIRE DÉCOUVRIR**  
des métiers scientifiques et techniques aux jeunes
- ... **SUSCITER**  
des vocations
- ... **FAVORISER**  
l'insertion professionnelle
- ... **CONSTRUIRE**  
une société composée de citoyen-ne-s éclairé-e-s
- ... **DÉVELOPPER**  
le territoire dans lequel elle s'inscrit

# VALEURS



**Par le soutien que vous donnerez à notre association, vous défendez des valeurs :**

- L'ÉDUCATION POUR TOUS ET TOUTES**
- L'ÉGALITÉ DES CHANCES**
- LA SOLIDARITÉ ET LA COHÉSION SOCIALE**
- L'ÉCHANGE ET LE PARTAGE DE CONNAISSANCES**

**Vous contribuerez ainsi à la mise en place d'un futur meilleur par la formation de vos ingénieur-e-s et technicien-ne-s de demain**

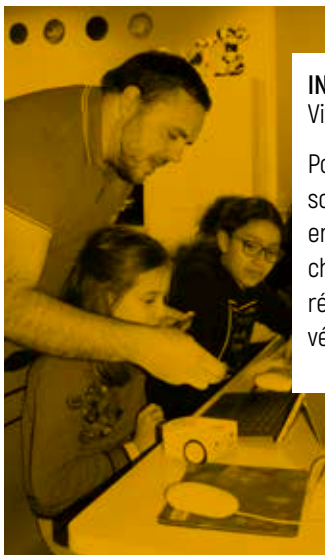
**Vous nous permettrez d'assurer le développement de l'association et d'assurer la stabilité de nos actions dans des territoires défavorisés.**

# DES PROJETS NOVATEURS

## PROMOUVOIR LES CARRIÈRES SCIENTIFIQUES ET TECHNIQUES POUR TOUS ET TOUTES

TROIS

ACTIONS PHARES



### INGÉNIEUR-E-S EN HERBE (LES EXPLORA CLUBS)

Vitry-sur-Seine

Pour répondre aux enjeux sociaux du territoire vitriot, des clubs scientifiques gratuits ont été mis en place pour accueillir des enfants après l'école. La parité filles-garçons et l'égalité des chances sont favorisés. Les clubs permettent aux jeunes de réaliser un projet, du cahier des charges à la livraison, comme une véritable équipe technique.

### PROMOTION DES CARRIÈRES SCIENTIFIQUES ET TECHNIQUES

Val de marne, Essonne

Lors de rencontres, collégien-ne-s et lycéen-ne-s découvrent le quotidien d'un-e ingénieur-e venu-e à eux pour échanger autour de problématiques liées à son métier. Ce projet favorise ainsi le lien entre le milieu scolaire et le milieu de l'entreprise et sensibilise les élèves dans leur orientation professionnelle.



L'intervenant avait un discours très positif et très ambitieux pour nos jeunes, avec un vocabulaire adapté.

Il a interagi tout le temps avec nos élèves, pour les capter et les intéresser. Les professionnels nous permettent de plonger les élèves durant quelques heures dans « le vrai monde du travail. »

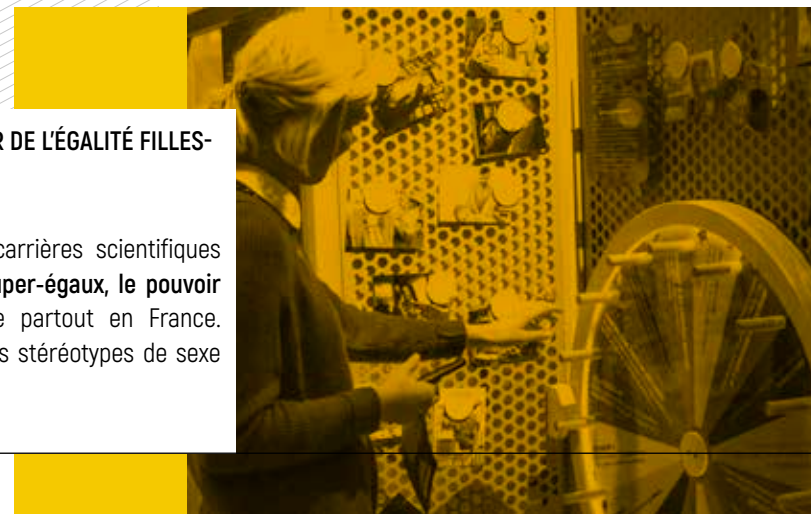


Mme Simoes, professeure au collège Elsa Triolet (Champigny)

### MIXITÉ PROFESSIONNELLE : LE POUVOIR DE L'ÉGALITÉ FILLES-GARÇONS

France

Nous favorisons la mixité dans les carrières scientifiques grâce à des expositions telles que **Super-égaux, le pouvoir de l'égalité filles-garçons** qui itinère partout en France. L'exposition permet de déconstruire les stéréotypes de sexe et de genre.



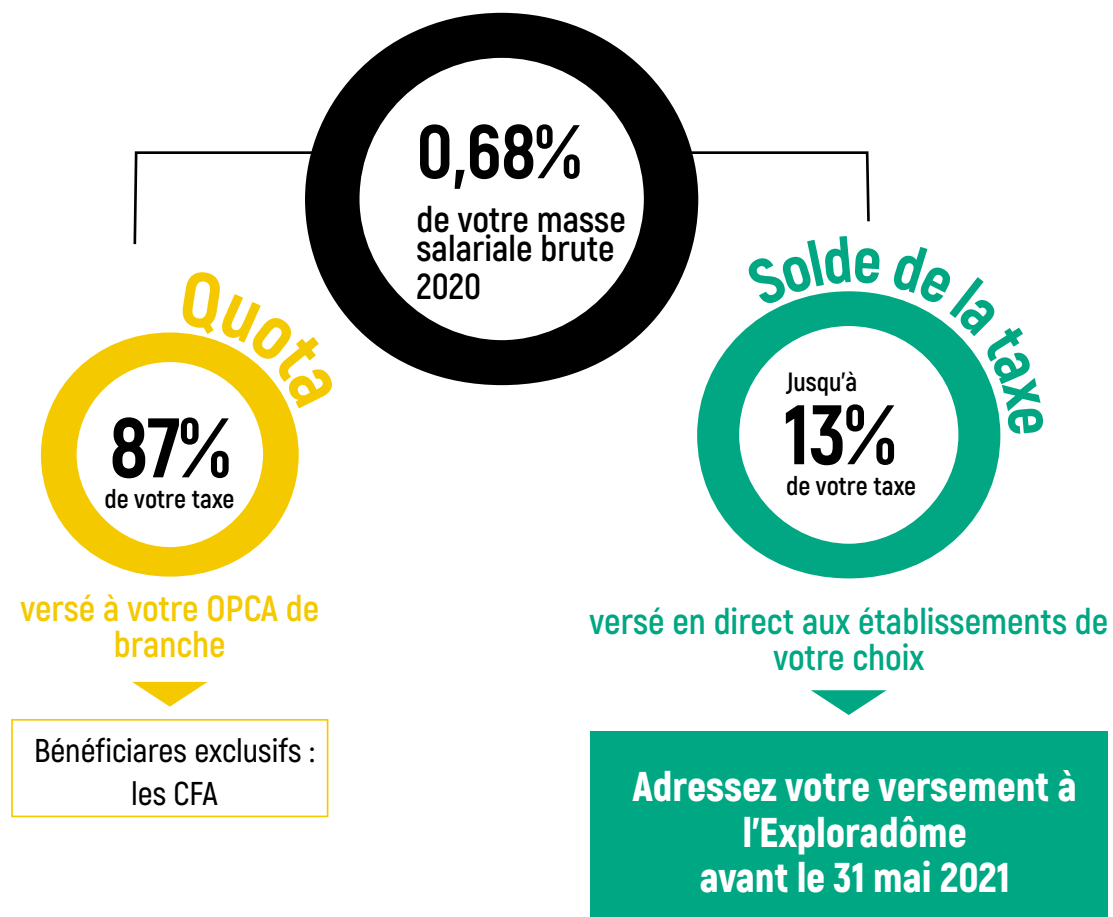
# CONSTRUIRE UN FUTUR MEILLEUR



## L'association s'engage à valoriser votre soutien par :

- ... **LA PROMOTION** de vos métiers scientifiques et techniques à travers nos projets
- ... **L'INVITATION** de vos collaborateur-ric-e-s à nos prochains événements
- ... **L'IMPLICATION POSSIBLE** de vos collaborateur-ric-e-s dans nos projets

## VOTRE TAXE D'APPRENTISSAGE 2021



La réforme entraîne pour notre association une baisse d'environ 40% de l'aide perçue via la taxe.  
Votre soutien\* est donc plus que jamais déterminant pour mener nos activités.

### ILS NOUS ONT SOUTENUS VIA LA TAXE D'APPRENTISSAGE

RATP · AIR LIQUIDE · ENEDIS · CASINO · VULCAIN · CAPEM · EXYSTAT · LES DÉLICES DU LIBAN



Association  
Savoir  
Apprendre

18 avenue Henri Barbusse  
94400 Vitry-sur-Seine  
01 43 91 16 20  
[www.exploradome.fr](http://www.exploradome.fr)  
[www.reseau-apis.fr](http://www.reseau-apis.fr)



Pour plus d'informations

**Amélie Cabon**

Responsable mécénat et partenariats d'entreprise  
[partenaires@exploradome.com](mailto:partenaires@exploradome.com)  
01 43 91 16 26

## NOUS SOUTENIR AUTREMENT ?

Vous ne pouvez pas nous aider via votre taxe cette année ?

- Soutenez l'Exploradôme par un don sur [HelloAsso](https://www.helloasso.com/) !
- Toutes les façons de nous soutenir sont à découvrir [ici](#)

TAXE D'APPRENTISSAGE 2021