

DOSSIER DE PRESSE
PROMENONS-NOUS DANS LE BOIS
EXPOSITION TEMPORAIRE
À L'EXPLORADÔME
DU 5 OCTOBRE 2016 AU 30 SEPTEMBRE 2017


exploradôme
musée interactif • sciences • numérique



AVEC LE
SOUTIEN DE



Fondation
Scaler



MAIRIE DE
VITRY-SUR-SEINE



EN PARTENARIAT AVEC



 **île de France**



www.exploradome.com

18 AVENUE HENRI BARBUSSE
PLACE DU MARCHÉ
94400 VITRY-SUR-SEINE

Communiqué de presse

PROMENONS-NOUS DANS LE BOIS

Exposition

À partir du 5 octobre 2016

Une promenade ludique et interactive au cœur du bois pour découvrir ses propriétés, son histoire et ses utilisations de façon originale et créative !

Le bois évoque la nature, un environnement chaleureux, le savoir faire artisanal... Mais ses propriétés physiques et ses qualités environnementales sont souvent méconnues. Le bois est aussi biodégradable et renouvelable, c'est le matériau du développement durable ! Il est résistant, léger et isolant. Une poutre en bois est par exemple cinq fois plus légère qu'une poutre en béton et peut résister beaucoup plus longtemps au feu que le métal.

Jeux, constructions, maquettes et échantillons permettent dans cette exposition de découvrir ce matériau unique grâce à l'expérimentation et la manipulation.

Tester : flexibilité, résistance, poids, sonorités, isolation, température...

Découvrir : structure, physiologie, transformations, dérivés, odeurs et essences, métiers du bois...

Culture, création artistique, réflexion et rêverie sont également au cœur de l'exposition grâce à une sculpture collective, l'impression 3D en fibre de bois et un arbre à palabres suscitant et recueillant histoires, anecdotes, poèmes...



Infos pratiques :

Tous publics, à partir de 4 ans
4,50€ (tarif réduit) ou 6€ - accès à l'espace permanent inclus.
18 avenue Henri barbusse
94400 Vitry-sur-Seine
www.exploradome.fr

Contacts communication :

Caroline Desbans et Mariana Saneh
communication@exploradome.com
01 43 91 16 27

4 thématiques



De l'arbre au bois
Physiologie et structure



La matière bois
Propriétés et utilisations



Professionnels du bois
Transformations et métiers



Le bois en culture
Artisanat, art et culture

Promenons-nous dans le bois : **Une visite ludique et interactive au coeur** **d'un matériau unique !**

Cette exposition, accessible dès 4 ans, décortique le bois, ce matériau emblématique du développement durable. Les visiteurs y multiplient les expériences sensorielles et scientifiques, par la manipulation et l'expérimentation, pour explorer les essences du bois, sa flexibilité, ses dérivés, son utilisation pour la construction ou encore l'impression 3D.

20 activités réparties en 4 grandes thématiques

Les tables de chaque module, une par thématique, sont signalisées par un totem percé d'une forme symbole. Sur chacun des modules, des manipulations interactives autonomes illustrent un point particulier de la thématique. Toutes ces "manips" sont accompagnées de consignes et de fiches «En savoir plus». Sur les murs, 16 panneaux grand format dressent un panorama complet du bois sous tous les angles, sans oublier la forêt et ses habitants. À l'entrée, l'arbre à palabre accueille les visiteurs et les invite à s'installer sous son feuillage pour découvrir la bibliothèque mise à leur disposition.

L'ensemble du mobilier est constitué exclusivement de bois et de ses dérivés.

Pour prolonger l'exposition, les ateliexpos Bois !

L'exposition est complétée par des ateliers pédagogiques scientifiques et numériques. Combinant visite interactive de l'exposition et atelier créatif, cette animation de 2 heures est proposée aux enfants et familles, le week-end et pendant les vacances scolaires.

Une programmation issue du terrain

Version renouvelée et actualisée, dans ses contenus et sa scénographie, d'une exposition réalisée en 2003, cette nouvelle édition bénéficie d'améliorations et de nouveaux éléments interactifs issus de l'expérience acquise pendant ses années d'itinérance et du dialogue avec ses publics, demandeurs d'une dimension participative et créative plus présente.



Le saviez-vous ?

Une poutre en bois est cinq fois plus légère qu'une poutre en béton et peut résister beaucoup plus longtemps au feu que le métal !



DE L'ARBRE AU BOIS

Physiologie et structure

Coupe à la loupe

Maquette (grossissement x50) de la coupe du tronc d'un jeune arbre permettant de voir les différentes structures cellulaires internes (xylème, phloème, cambium, fibres...).



Tranche d'âge

"Lisez la vie d'un arbre entre ses lignes"
Observation à l'œil et à la loupe de coupes et comparaison de différents modes de croissance des arbres.

Boîte à fibres

"Reconstituez le puzzle pour faire circuler la sève".
Jeu de construction pour comprendre le rôle des fibres, des vaisseaux et de la sève qu'ils conduisent.



Reconn'essence

"Rendez à chaque arbre le bois qui lui appartient"
Jeu d'association qui permet de découvrir et reconnaître les principaux bois de nos forêts.

Odorabois

"Saurez-vous reconnaître les essences de l'Odorabois ?"
Jeu d'association permettant de découvrir les odeurs très caractéristiques de certains bois originaux.

Xylothèque

Mosaïque murale de nombreuses essences de bois de pays à observer et à identifier.
Tous les échantillons sont en double et mélangés à la manière d'un memory.
Un exemplaire est légendé, il faut reconnaître et associer son jumeau.



LA MATIÈRE BOIS

Quelles propriétés pour quelles utilisations ?

Un peu de bon sens

Apprenez à choisir la meilleure planche ! Testez la flexion des planches.

Dans quel plan a été coupée la plus résistante ? Cette manipulation est complétée par une section de tronc prédécoupée dans plusieurs plans différents. Les utilisateurs peuvent construire et déconstruire le "tronc" pour révéler les motifs des axes de coupe.

Le bois c'est cool !

Passez le bois à la pesée ! Comparez le poids et le volume des blocs de bois.

Y a-t-il des bois qui coulent ?

S'isoler au fond du bois

Comparez les sensations de chaleur produites par ces 4 matériaux.

Prenez leur température pour vérifier si votre main est un bon thermomètre !

Musicoxylo

Montrez vos talents de musicien !

Comparez les sons produits par les lattes de ce xylophone.

Pourquoi sonnent-elles différemment ?





PROFESSIONNELS DU BOIS

Les transformations et métiers du bois

De quel bois je me chauffe !

Mettez de l'ordre dans le bois de chauffage !

Jeu de classement pour comparer les différents modes de chauffage et leur impact environnemental.

Touche du bois

Faites connaissance avec les cousins du bois !

Touchez et comparez les principaux dérivés du bois.

Quels sont les usages de ces différents matériaux composites ?

Impression Bois

Une imprimante 3D pour démonstration d'impressions à partir d'un filament à base de fibre de bois.

Témoignages (vidéo)

Un ordinateur tactile présente quatre vidéos de notre partenaire l'ONISEP : témoignages et illustrations de divers métiers du bois.

D'autres vidéos sur les métiers du bois sont diffusées sur un grand écran TV dans un coin détente-bibliothèque.





LE BOIS EN CULTURE

L'artisanat, l'art et la culture du bois

Arbre à palabre

Une grande silhouette d'arbre stylisé en 3 dimensions invite les visiteurs à la rêverie et à la méditation à l'ombre des feuilles-anecdotes accrochées aux "branches". Ils peuvent cueillir au hasard une "feuille" et découvrir ainsi des anecdotes, histoires ou poèmes insolites sur le bois et les arbres. Les visiteurs sont également incités à inscrire leurs propres contributions.

Sculpture collective

Ce dispositif central dans l'exposition propose aux visiteurs de se mettre dans la peau d'un sculpteur. Des pièces brutes de bois tendres sont érigées sur un socle. Des limes et râpes à bois, solidement attachées, de formes et grains compatibles avec un usage par des enfants, sont à disposition des visiteurs.

Les pièces de bois donneront forme petit à petit à des œuvres collectives au fur et à mesure des contributions.

Des modèles et un gabarit en matériau dur permettront sur certaines pièces d'orienter le travail des visiteurs successifs vers une forme concrète simple (un profil d'humain ou d'animal par exemple).



Stop motion

Les visiteurs sont invités à exprimer leur créativité en réalisant un petit film d'animation en stop-motion qu'ils peuvent ensuite s'envoyer par e-mail et partager sans modération avec leurs proches. Plusieurs décors et personnages en lien avec l'univers du bois et de la forêt sont à leur disposition. Ils peuvent également relever des défis de constructions physiques avec des Kapla®.

Casses-têtes

Une série de casses-têtes variés à expérimenter librement.

Découverte d'un artisanat séculaire.

Une sélection de livres et d'albums et un panneau sur les contes et mythes de la forêt complètent cette approche créative et culturelle.

Des ateliers pédagogiques et une médiation originale.

L'Exploradôme reçoit plus de 60 000 visiteurs par an (scolaires, centres de loisirs, famille) auxquels s'ajoutent les 10 000 bénéficiaires de nos activités « hors les murs ». Pour l'exposition temporaire, s'y ajouteront les visiteurs des institutions qui accueilleront l'exposition pendant son itinérance dans toute la France après son départ de l'Exploradôme (centres de culture scientifique, associations, collectivités, etc.).

Cette exposition s'adresse à tous les publics : familles, enfants (à partir de 4 ans), adolescents et adultes. Lieu de partage avant tout, l'Exploradôme propose des expositions ayant différents niveaux d'appréciation afin que tous puissent profiter ensemble de l'immersion interactive.

Des actions spécifiques sont menées envers les jeunes ayant moins d'opportunités, dans la lignée de la démarche globale de l'Exploradôme. Elles sont organisées en partenariat avec les structures municipales ou associatives d'Île-de-France.

Au sein de l'exposition, des médiateurs sont disponibles afin de faciliter la visite, accompagner l'utilisation des « manips » et encourager les visiteurs à aller plus loin dans leurs réalisations.

Épauler les programmes scolaires.

Les groupes scolaires représentent près de la moitié des visiteurs de l'Exploradôme. Afin d'épauler les enseignants, l'exposition propose des outils pédagogiques en appui des points essentiels des programmes scolaires.

Pour les publics scolaires et para-scolaires, des visites encadrées, les "Ateliexpos" complètent l'exposition par un travail en petit groupe (un animateur pour une demi-classe ou un groupe d'enfants de centre de loisirs). La thématique du bois est particulièrement familière et attractive pour les plus jeunes et deux "Ateliexpos" ont été développés, l'un pour les élèves de maternelle et CP, l'autre pour les élèves de fin de primaire

Les préconisations de l'Éducation nationale pour l'école élémentaire vont dans le sens de la démarche d'investigation qui est au cœur de l'exposition. En amenant les visiteurs à suivre les étapes d'un raisonnement scientifique (l'observation, le questionnement, l'expérimentation et l'argumentation), elle développe la curiosité, la créativité, l'esprit critique et l'intérêt pour les sciences et techniques.

Par ailleurs, la thématique du bois et de la forêt s'intègre parfaitement dans les programmes d'exploration et de découverte du monde de l'école maternelle et du cycle 3.

Pour les plus grands, l'exposition propose une découverte des métiers du bois en partenariat avec l'ONISEP.



Équipe projet

L'exposition est réalisée par l'équipe des expositions de l'Exploradôme, dirigée par Nicolas Mangeot, qui réunit des compétences complémentaires (concepteur multimédia, graphiste, animateurs-concepteurs scientifiques et multimédia, techniciens).

Conception réalisation

Nicolas MANGEOT, chef de projet

Sarah de LAUNEY, Marion FRAS, Jean-Baptiste PAULIN, Adeline RIERA, Angélique SAINT-LOUIS, Mélanie BELLON, Mélanie MONDON, concepteurs

Charlotte MONGKHONHSINH, professeur relais, académie de Créteil

Jack GUICHARD, président du Conseil Scientifique et Pédagogique de l'Exploradôme, Professeur des universités et ancien directeur du Palais de la découverte

Terence ABLETT, régisseur

Réalisation des manipulations interactives et du mobilier

APIS (Atelier de Prototypage pour l'Investigation Scientifique), TRYAME - ATP engineering

Scénographie et graphisme

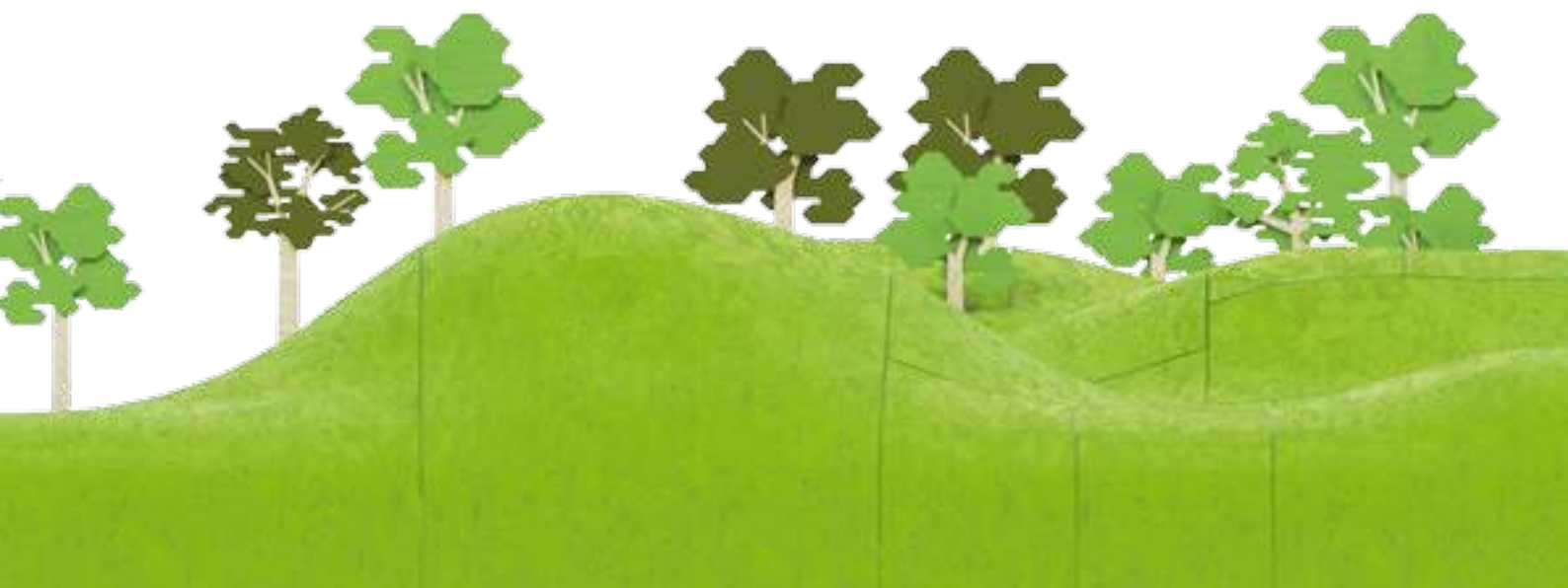
Exploradôme, Studio COREGONE, Églantine GRANIER, INTERFACES LOGICIELLES, Pôle Nord Studio, Alexis LE MAGNEN

Impressions

Hors Norme Média, Objectif Numérique

Communication

Caroline DESBANS, Mariana SANEH, Raphaël HUBERT



Remerciements :

Guy Simonin, cité de l'arbre, Universcience
David Tirard, Marotte-Ober
Térésa Rybeiron, MNHN
Universcience
INRAP
Fibois
Gedibois, Scierie Roëser
Fondation Carla Bruni Sarkozy
Association Silva
Lucie de Framond
Roger Lescop
Elise Pagès-Feuillade
Maison de l'environnement des Hauts-de-Seine

Infos pratiques :

Tous publics, à partir de 4 ans
4,50€ (tarif réduit) ou 6€ - accès à l'espace permanent inclus.
18 avenue Henri barbusse
94400 Vitry-sur-Seine
www.exploradome.fr

Contacts presse :

Caroline Desbans et Mariana Saneh
communication@exploradome.com
01 43 91 16 27

AVEC LE
SOUTIEN DE



Fondation
Scaler

JEULIN



VAL de
MARNE

vitry-sur-seine



EN PARTENARIAT AVEC

 **île de France**

eau
SEINE



onisep