



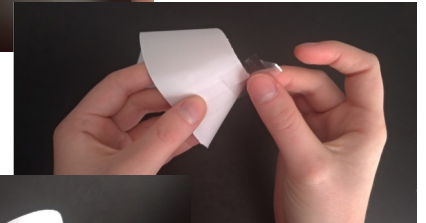
LE RUBAN DE MÖBIUS

Le ruban de Möbius est une construction mathématique simple mais étonnante . Pour le réaliser, tu auras besoin d'une feuille de papier, de ciseaux, d'un stylo et de scotch.

1 Découpe une bande de papier d'environ 5 cm de largeur.



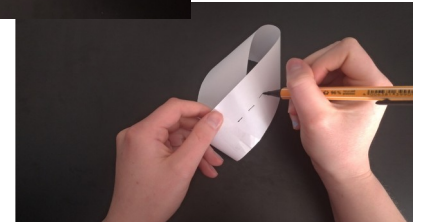
2 Fais faire un demi-tour à ta bande de papier, puis scotche les deux extrémités ensemble.



3 La figure que tu as devant toi s'appelle un **Ruban de Möbius**. Combien de faces possède cette figure ?

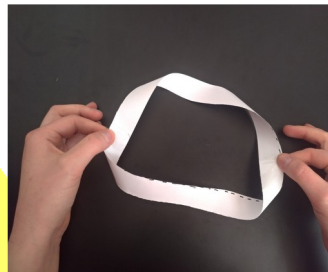


4 Pour le savoir, trace une ligne au milieu de la bande.



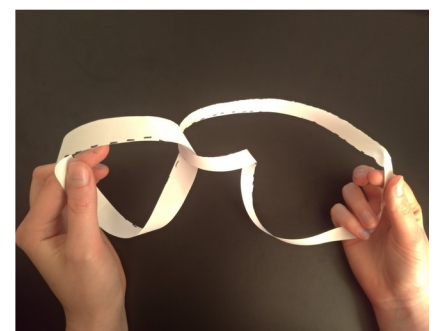
Au bout d'un moment, tu retombes sur le début de ta ligne. Un ruban de Möbius n'a donc qu'une seule face, contrairement à un ruban classique qui en a deux.

5 Découpe maintenant le long de cette ligne. Qu'obtiens-tu ?



Tu obtiens un ruban de Möbius deux fois plus long, mais aussi tourné deux fois.

6 Répète les 3 premières étapes, puis trace une ligne à environ 1,5 cm du bord d'une des bandes, puis découpe. Qu'obtiens-tu cette fois-ci ?



Tu obtiens deux rubans de Möbius entrelacés. Etonnant non ?